

Sonsbeek toont de kwetsbare en creatieve mens **Honingbijen werken hard voor Beatrix**

door PAOLA VAN DE VELDE

ARNHEM, dinsdag
Zodra de eerste zonnestrallen door het wolkendek breken en de drie verguld bronzen bijenkorven, die de Belgische kunstenaar Johan Creten in een van de idyllische vijvers van Park Sonsbeek plaatste, langzaam opwarmen, zoemen tientallen honingbijen naar buiten. Soms zijn de nijvere insecten zelfs met zoveel dat ze samen een zoemende haard vormen rond de korven. „Ik hoop dat bijtjes deze zomer een potje honing maken voor jullie koningin Beatrix”, zegt Creten.

Zijn goudglanzende bijenkorven met de olijke gezichtjes vormen een van de fraaiste werken op de beelden-tentoonstelling Sonsbeek 2008 die tot en met 21 september in Arnhem wordt gehouden. De drie sculpturen, waaronder imkers klassiek geweven korven plaatsten met daarin drie kolonies van samen 150.000 wilde bijen, verwijzen vanzelfsprekend naar de mens, de samenleving en naar de creatieve energie die voortkomt uit samenwerking. Naast de korven hangt een gevlochten bakermat, eveneens door Creten – heel verfijnd - van brons gemaakt. De quaderwese wieg symboliseert de geboorte en daarmee het begin van onze beschaving.

De werken passen uitstekend bij het thema dat artistiek directeur Anna Tilroe aan het evenement gaf: 'Grandeur' oftewel 'het streven naar menselijke grootsheid'. De gratis toegankelijke tentoonstelling in een van de mooiste stadsparken van Nederland werd vrijdag door koningin Beatrix geopend. Eerder al werd in een muzikale processie een deel van de kunstwerken door de inwoners van Arn-

hem door de stad gedragen.

Die feestelijke ommegang, die door 30.000 mensen werd gadeslagen, was voor de Amerikaanse kunstenaar Rona Pondick een hoogtepunt. „Ik exposeer overal ter wereld. Meestal gaat het zo dat ik mijn werk installeer, er een opening is en ik er weer vandoor ga zonder daadwerkelijk contact gehad te hebben met de inwoners van de stad waar de galerie of het museum is. Hier in Arnhem heb ik een totaal andere ervaring gehad. Dankzij deze processie voelde ik mij voor het eerst als kunstenaar onderdeel van de samenleving. Dat was geweldig.”

Pondick, die doorgaans haar eigen lichaam als uitgangspunt van haar sculpturen neemt, toont in Sonsbeek een fragiel werk. 'Head in tree' dat in de kleine Ronde Vijver prijkt, is gemaakt van roestvrij staal en toont een broos boompje met in de dunne kruin het hoofd van Pondick dat somber in het spiegelend water onder zich staart. De Amerikaanse maakte het werk, dat over de menselijke kwetsbaarheid gaat, kort nadat ze ernstig ziek was geweest.

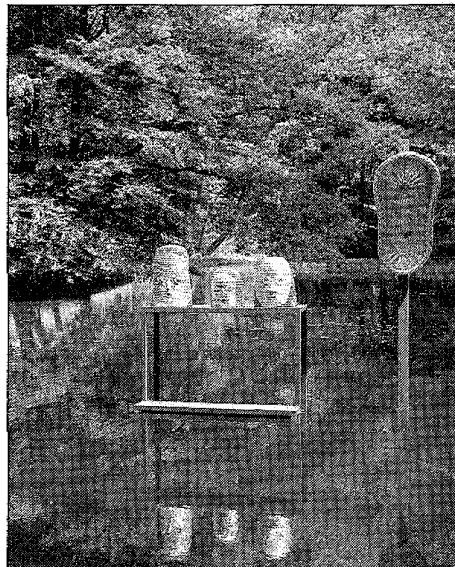
Minstens zo aandoenlijk is het olifantenooi, dat Marijke van Warmerdam op film in het park laat zien. Het imposante dier dat bekend staat om zijn uitstekende geheugen kijkt de bezoeker liefdevol aan. Hij knippert zachtjes met zijn grijze oogleden. En terwijl de kunstenaar inzoomt op het oog, vormt de grijze huid erom heen een wonder-

lijk abstract landschap van een ongelooflijke schoonheid. De boodschap is duidelijk: alles draait om goed kijken, alleen dan zie je de werkelijke 'grandeur' van onze wereld.

De wandeling door het park leidt het publiek in totaal langs 26 kunstwerken. Soms heeft de route iets van een speurtocht, waarbij reusachtige knopspelden en rood touw de kijker naar een volgend beeld voeren.

Tot de hoogtepunten behoren beslist de uitdagende, uit lappen en tentstokken opgetrokken 'Miss Universe' van Lara Schnitger, de komische, beschilderde houten sculpturen van Charlie Roberts en de reusachtige transparante ballon van de Argentijnse architect Tomás Saraceno, die als een wolk tussen de bomen hangt. Mis vooral de imposante kroon van Jean-Michel Othoniel niet. De Franse kunstenaar hing zijn letterlijk schitterende glazen lichter op een serene, wat verstopte plek in het park. De hoge bomen er rondom vormen een haast kerkelijke ruimte waarin de grootse kroon, die niemand past, wonderschoon tot zijn recht komt.





■ Johan Creten plaatste drie verguld bronzen bijenkorven en een bakermat in een van de vijvers van Sonsbeek.